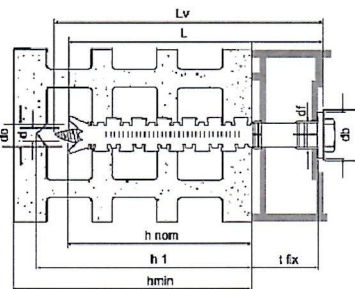
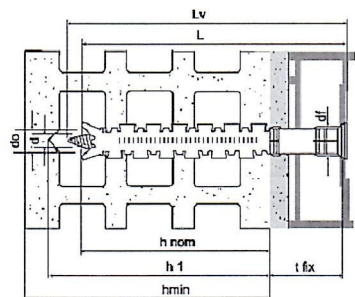
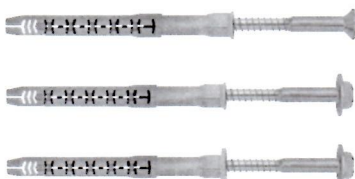
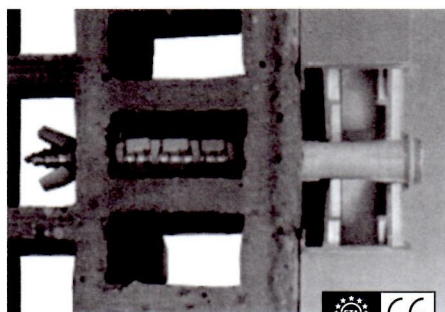


FM-X5® PRŮVLAKOVÁ HMOŽDINKA

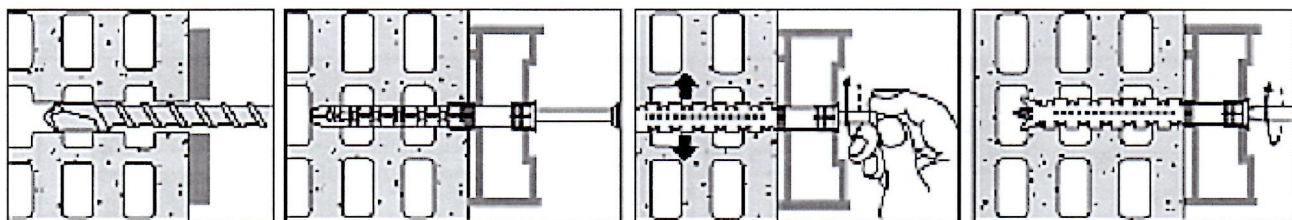


Prodloužená hmoždinka s vrutem vyrobená z velmi kvalitního elastického nylonu, který si dlouho zachovává své vynikající vlastnosti. Inovativně řešené tělo hmoždinky zaručuje bezpečné a trvanlivé ukotvení v široké škále nosných materiálů bez následného pnutí.

Je dodávána ve třech variantách - s vrutem se zapuštěnou hlavou, se šestihrannou hlavou nebo hmoždinka s velkým plastovým límcem a vrutem se šestihrannou hlavou. FM-F5® se používá pro průvlakové upevnění, zejména kotvení dveřních a okenních rámtů, dřevěných listů a profilů, plotových sloupků, regálů a polic.

FM-X5®		síla kotveného materiálu	minimální hloubka otvoru	nominální hloubka kotvení	minimální síla podkladu	otvor v kotveném mat.	průměr vrutu	délka vrutu	hrot TORX	klíč
rozměr do x L		tfix	h1	hnom	hmin	df	d	Lv	T	SW
hmoždinka s vrutem se zapuštěnou hlavou	Ø8x80	10	80	70	120	8,5	6	85	T30	
	Ø8x100	30	80	70	120	8,5	6	105	T30	
	Ø8x120	50	80	70	120	8,5	6	125	T30	
	Ø10x85	15	80	70	120	10,5	7	90	T40	
	Ø10x100	30	80	70	120	10,5	7	105	T40	
	Ø10x115	45	80	70	120	10,5	7	120	T40	
	Ø10x135	65	80	70	120	10,5	7	140	T40	
	Ø10x160	90	80	70	120	10,5	7	165	T40	
hmoždinak s vrutem se šestihrannou hlavou	Ø10x200	130	80	70	120	10,5	7	205	T40	
	Ø10x230	160	80	70	120	10,5	7	235	T40	
	Ø10x85	15	80	70	120	10,5	7	90	T40	13
	Ø10x100	30	80	70	120	10,5	7	105	T40	13
	Ø10x115	45	80	70	120	10,5	7	120	T40	13
hmož. s límcem s vrutem se šestihr. hl.	Ø10x135	65	80	70	120	10,5	7	140	T40	13
	Ø10x160	90	80	70	120	10,5	7	165	T40	13
	Ø10x85	15	80	70	120	10,5	7	90	T40	13
	Ø10x100	30	80	70	120	10,5	7	105	T40	13
	Ø10x115	45	80	70	120	10,5	7	120	T40	13

- Beton
- Vápenopískový blok
- Plná cihla
- Vápenopískový dutinový blok
- Voštinová cihla
- Plynobeton
- Dutá cihla
- Kámen
- Lehčená voštinová cihla



DOPORUČENÉ ZATÍŽENÍ

			Ø 8	Ø 10
Nominální hloubka kotvení		Hnom	70	70
Beton C20/25	Tah	Ncons	1,20	1,60
	Střih	Vcons	1,20	1,60
Lehčená voštinová cihla	Tah	Ncons	0,19	0,23
	Střih	Vcons	0,19	0,23
Vzdálenost od kraje		C	105	105
Vzdálenost mezi kotvami		S	105	105
Maximální utahovací moment (beton)		Tinst max	9	15

Přípustná teplota pro instalaci: +5 °C až +40 °C

Přípustná teplota po aplikaci: -40 °C až +40 °C (krátkodobě až +80 °C)

bezpečnostní koeficient $\gamma=6$

1kN=100kgf