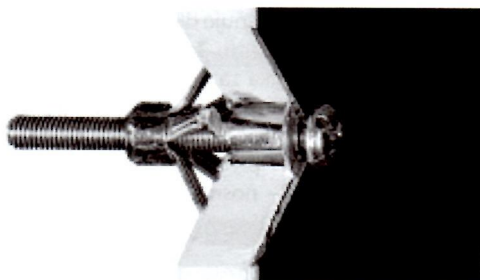


# TMC DUTINOVÁ KOVOVÁ HMOŽDINKA

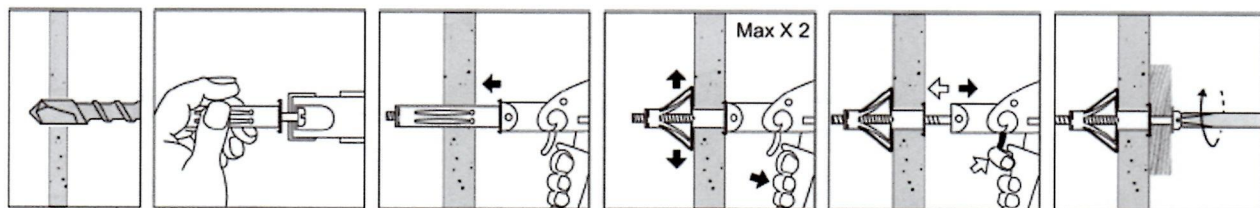
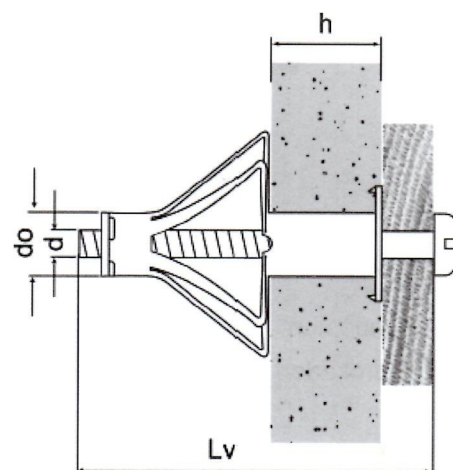


- Dutá cihla
- Vápenopískový dutinový blok
- Sádrokarton
- Deskový materiál

Kovová hmoždinka vyrobená z bílé zinkovaného plechu. Hvězdicová expanze zaručuje rovnoměrné rozložení zátěže na nosný materiál. Široký lem překrývá případné poškození otvoru, vystouplé zoubky zabraňují rotaci při aplikaci. Montáž pomocí aplikačních kleští zajistí bezpečné sevření podkladového materiálu.

TMC je vhodná pro lehká průchodná i neprůchodná dutinová upevnění např. polic, lišt, elektrických komponentů, instalatérských montáží – nosníky radiátorů, objímky apod.

TMC rozměr do x L	průměr šroubu d mm	délka šroubu Lv mm	minimální - maximální síla podkladu	
			h min mm	h max mm
Ø8x32	M4	38	3	11
Ø8x38	M4	45	10	16
Ø11x37	M5	45	8	13
Ø11x52	M5	58	3	16
Ø11x65	M5	71	19	32
Ø13x37	M6	45	8	13
Ø13x52	M6	58	3	16
Ø13x65	M6	71	19	32



DOPORUČENÉ ZATÍŽENÍ					Ø8 – M4		Ø11 – M5		Ø13 – M6	
					32	38	37	52	65	37
Sádrokarton 12,5mm	Tah	Ncons	kN	0,08		0,12		-	0,16	-
	Střih	Vcons	kN	0,15		0,20		-	0,25	-
Sádrokarton 12,5mm x 2	Tah	Ncons	kN	-		-		0,20	-	0,20
	Střih	Vcons	kN	-		-		0,25	-	0,30
Dutá cihla	Tah	Ncons	kN	0,12		0,18			0,20	
	Střih	Vcons	kN	0,20		0,25			0,30	
Vzdálenost od kraje	C	mm		50		75			85	
Vzdálenost mezi kotvami	S	mm		50		75			85	
Max. utahovací moment	Tmax	Nm		1,5		1,5			3	

bezpečnostní koeficient  $\gamma=5$

1kN=100kgf