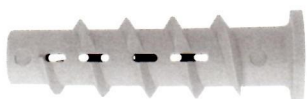


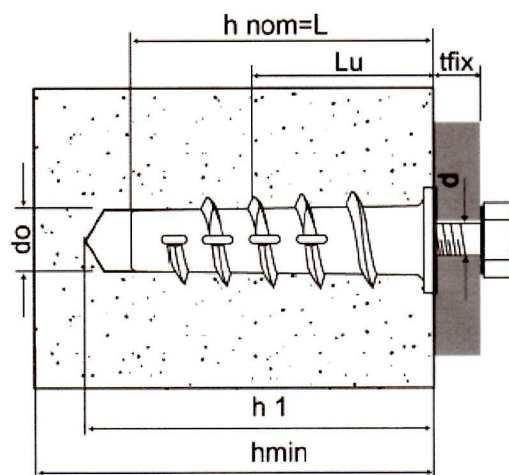
TML ZÁVRTNÁ HMOŽDINKA



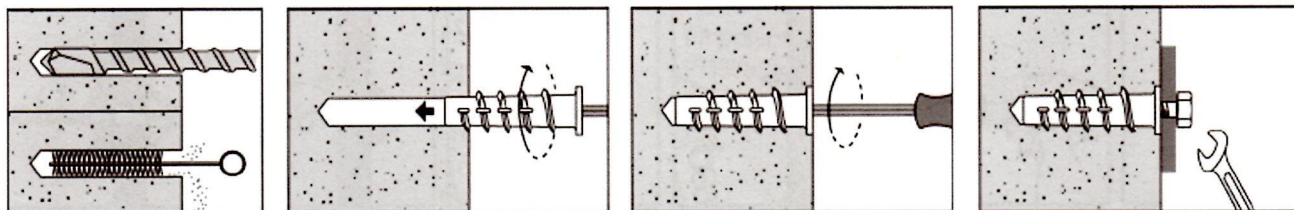
Hmoždinka vyrobená z kvalitního nylonu Pa6 umožňuje díky svému hlubokému vnějšímu závitů bezpečné uchycení v plynobetonu. Zařízením je dosaženo plného kontaktu s nosným materiálem a nevzniká žádné pnutí ani tlak v podkladu. Díky šestihřannému otvoru v hlavě hmoždinky je umožněna rychlá instalace pomocí aplikačního klíče.

TML se používá zejména pro lehká upevnění v plynobetonu např. elektrické komponenty a vedení, instalatérské montáže – nosníky radiátorů, svorky na potrubí apod.

TML	minimální hloubka otvoru	nominální hloubka kotvení	minimální síla podkladu	min. – max. průměr vrutu		metrický šroub	použitá délka závitu	minimální délka vrutu
rozměr do x L	h1 mm	hnom mm	hmin mm	d min mm	d max mm	d mm	Lu mm	Lv mm
Ø10x50	60	50	75	5,5	6	M6	40	
Ø12x60	70	60	85	7	8	M8	50	Lu+tfix
Ø14x70	80	70	100	9	10	M10	60	



- Plynobeton
- Sádkarton



DOPORUČENÉ ZATÍŽENÍ

				Ø10 – M6	Ø12 – M8	Ø14 – M10
Plynobeton G2	Tah	Ncons	kN	0,15	0,20	0,30
	Střih	Vcons	kN	0,20	0,30	0,40
Plynobeton G4	Tah	Ncons	kN	0,30	0,40	0,60
	Střih	Vcons	kN	0,40	0,60	0,80
Vzdálenost od kraje	C	mm		80	100	120
Vzdálenost mezi kotvami	S	mm		60	75	90
Přípustná teplota pro instalaci		°C		+5 °C až +40 °C		
Přípustná teplota po aplikaci		°C		-40 °C až +40 °C (krátkodobě až +80°C)		

bezpečnostní koeficient $\gamma=5$

1kN=100kgf